

# DOCUMENTATION

# FONTES



Votre partenaire en  
assainissement et voirie



## SOMMAIRE

### REGARDS DE CHAUSSEE, DE PARKING & DE TROTTOIR

Regard de chaussée D400 - VIA plus NF

Regard de chaussée D400 - OPTIMA NF

Regard de chaussée D400 - LSC

Regard de chaussée E600 - USI 850 J

Regard de parking C250 - PAR 850 NF

Regard de trottoir B125 - RH NF

Regard de trottoir B125-NDL NF

### BOUCHES D'EGOUT & GRILLES AVALOIRS

Bouche d'égout D400 - AQUAmax

Bouche d'égout D400 - AQUAVA

Bouche d'égout Grille avaloir C250 - GAA-GAT

Bouche d'égout Grille avaloir C250 GAAi

Bouche d'égout Grille avaloir C250 GATi

Bouche d'égout - Avaloir C250 - AA-AT

Plaque de recouvrement C250/B125- PA-PT

## GRILLES DE CHAUSSEE, PLATES, CONCAVES & DE CANIVEAU

Grille de chaussée D400 – ARTI GR 850

Grille de chaussée D400 – OPTIMA GR 

Grille de parking C250 – PARG 850

Grille plate carrée C250 – SFG

Grille plate carrée 400kN – SFGD

Grille plate C250 – ELITA PL

Grille plate D400 – DELITA PL

Grille plate rectangulaire C250 – CGC 7530

Grille concave carrée C250 – SCG

Grille concave C250 – ELITA CO

Grille concave D400 – DELITA CO

## REGARDS DE BRANCHEMENT

Regard de branchement C250 – BOR

## COUVERCLES EXTRA-LEGER

Couvercle carré extra léger A15 – COUVERCLE

## REGARDS HYDRAULIQUES & DE VISITE

Regard hydraulique B125 – HY 

Regard hydraulique C250 – HYC 

Regard de visite D400 – CH4

## TRAPPES RESEAU SEC

Trappes pour réseau sec B125

Trappes pour réseau sec C250

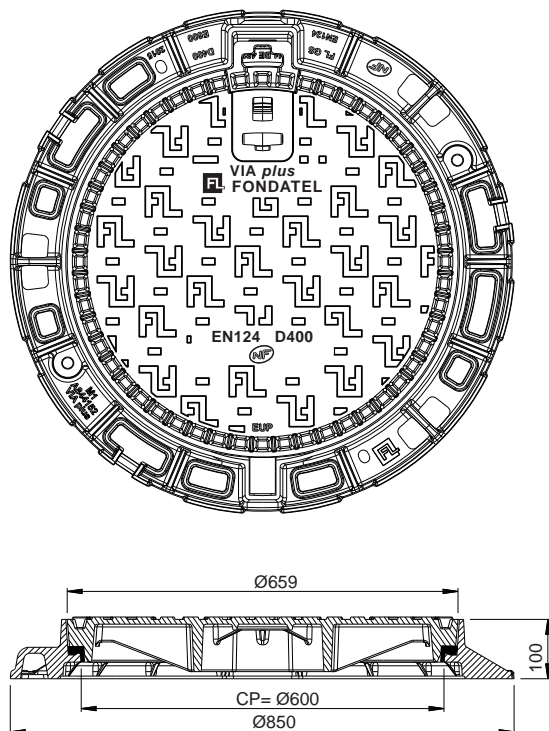
## SYSTEME DE BLOCAGE

SYSTEME DE BLOCAGE pour tampon de chaussée série ARTI

## VIA plus Regard de chaussée

EN 124 par 

Classe D400 - Trafic intense  
Regard de chaussée articulé



RÉFÉRENCE	NR D'ARTICLE	KG	CLASSE	COLIS
VIA plus R - EUP	844150	85	D 400	10
VIA plus R - EAUX PLUVIALES	84415013	85	D 400	10
VIA plus R - EAUX USEES	84415014	85	D 400	10
VIA plus R - EAUX POTABLE	84415015	85	D 400	10

Lieu d'installation: Groupe 4,  
Classe D400 → voir EN124

### Articulation Efficace

- Ouverture et extraction du tampon à 120° pour l'accès facile et la sécurité des opérateurs.
- Evacuation aisée des alluvions sous l'articulation.

### Silence et stabilité

- Joint élastomère clipsé sur le cadre
- Serrage cadre tampon obtenu grâce à la pression horizontale exercée par le tampon dans son logement au niveau du cadre.

Motifs antidérapants peu bruyants optimisés

### Manutentions

- 3 anneaux de soulèvement sur la semelle du cadre.
- Prise de décollement du tampon avant l'ouverture.

### Orifices pour ancrage par chevillage

- 4 trous sur la base du cadre, disposés sur un diamètre de 740 mm.

Fonte ductile GJS 500-7 selon EN1563.

Option: marquages-logo spécifiques sur demande

### Certification produit: Marque NF-VOIRIE

Cette marque certifie la conformité au référentiel NF-110 grâce à un contrôle permanent exercé par AFNOR CERTIFICATION, 11, rue Francis de Pressensé F-93571 LA PLAINE SAINT DENIS CEDEX et accessible sur [www.marque-nf.com](http://www.marque-nf.com)

La validité de cette fiche technique peut être vérifiée sur le site de l'AFNOR (<http://cdn.afnor.org/download/produits/FR/NF110.pdf>)

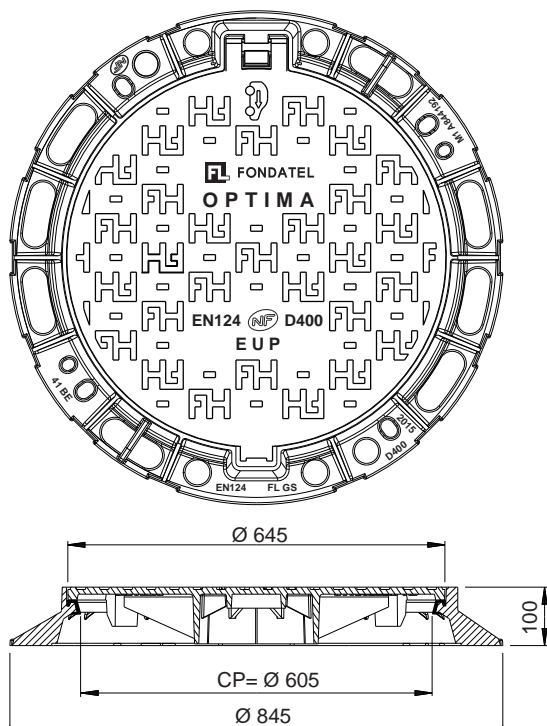
Dimensions en mm

Poids et mesures, croquis indicatifs



**nous vous proposons**  
**Mapegrout SV T Gravier**

Micro-béton thixotrope pour le scellement des tampons de voirie



## D400 trafic moyen et aire de stationnement

### Articulation Efficace

- Ouverture du tampon >130° pour l'accès facile et la sécurité des opérateurs.
- Evacuation aisée des alluvions par le dessous.

### Verrouillage par double barreau élastique

- Rendement d'élasticité amélioré
- Verrouillage par simple pression ou par passage de véhicule.
- Déverrouillage par effet de levier au moyen de tout outil traditionnel.

### Silence et stabilité

- Joint polyéthylène clipsé sur le cadre.
- Tampon muni de pattes de centrage dans le cadre.
- Serrage cadre tampon obtenu grâce à l'action des 2 barreaux élastiques.

## OPTIMA Regard de chaussée

EN 124 par 

**Classe D400 - Trafic moyen**  
**Regard de chaussée articulé et verrouillé**



RÉFÉRENCE	NR D'ARTICLE	KG	CLASSE	COLIS
OPTIMA - EUP	844190	65	D 400	10
OPTIMA - EAUX PLUVIALES	84419013	65	D 400	10
OPTIMA - EAUX USEES	84419014	65	D 400	10
OPTIMA - EAUX POTABLE	84419015	65	D 400	10

### Anneaux de soulèvement

2 anneaux diamétralement opposés.

### Orifices pour ancrage par chevillage

4 trous sur la base du cadre, disposés sur un Ø de 740 mm.

### Motifs antidérapants peu bruyants

### Indication du sens idéal de circulation

**Option:** marquages-logo spécifiques sur demande.

Fonte ductile GJS 500-7 selon EN1563.

### Certification produit: Marque NF-VOIRIE

Cette marque certifie la conformité au référentiel NF-110 grâce à un contrôle permanent exercé par AFNOR CERTIFICATION, 11, rue Francis de Pressensé F-93571 LA PLAINE SAINT DENIS CEDEX et accessible sur [www.marque-nf.com](http://www.marque-nf.com)

La validité de cette fiche technique peut être vérifiée sur le site de l'AFNOR (<http://cdn.afnor.org/download/produits/FR/NF110.pdf>)

Dimensions en mm

Poids et mesures, croquis indicatifs



**nous vous proposons**  
**Mapegrout SV T Gravier**

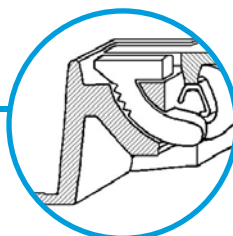
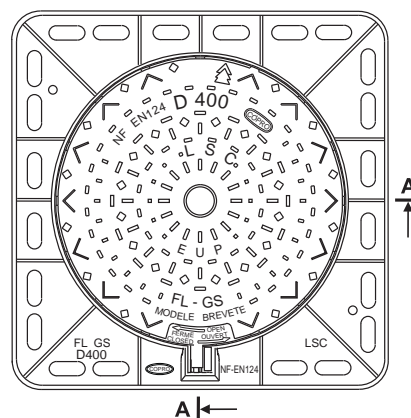
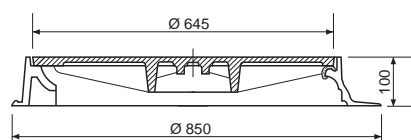
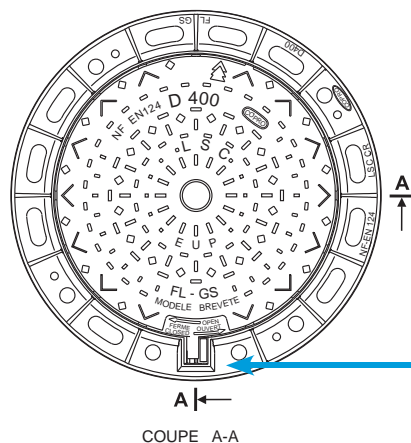
Micro-béton thixotrope pour le scellement des tampons de voirie

## LSC

### Regard de chaussée

**Classe D400 - Trafic moyen**

**Regard de chaussée verrouillable**



RÉFÉRENCE	KG	CLASSE	COLIS
<b>LSC rond</b>	65	<b>D 400</b>	10
<b>LSC carré</b>	72	<b>D 400</b>	10

- **D400 trafic moyen et aire de stationnement**
- **Verrouillage** obtenu par 3 pattes sous l'effet de la rotation
- **Clef** empêchant la rotation inverse
- **Repère de positionnement** du couvercle dans son cadre
- **Joint** en polyéthylène assurant la stabilité et l'insonorisation

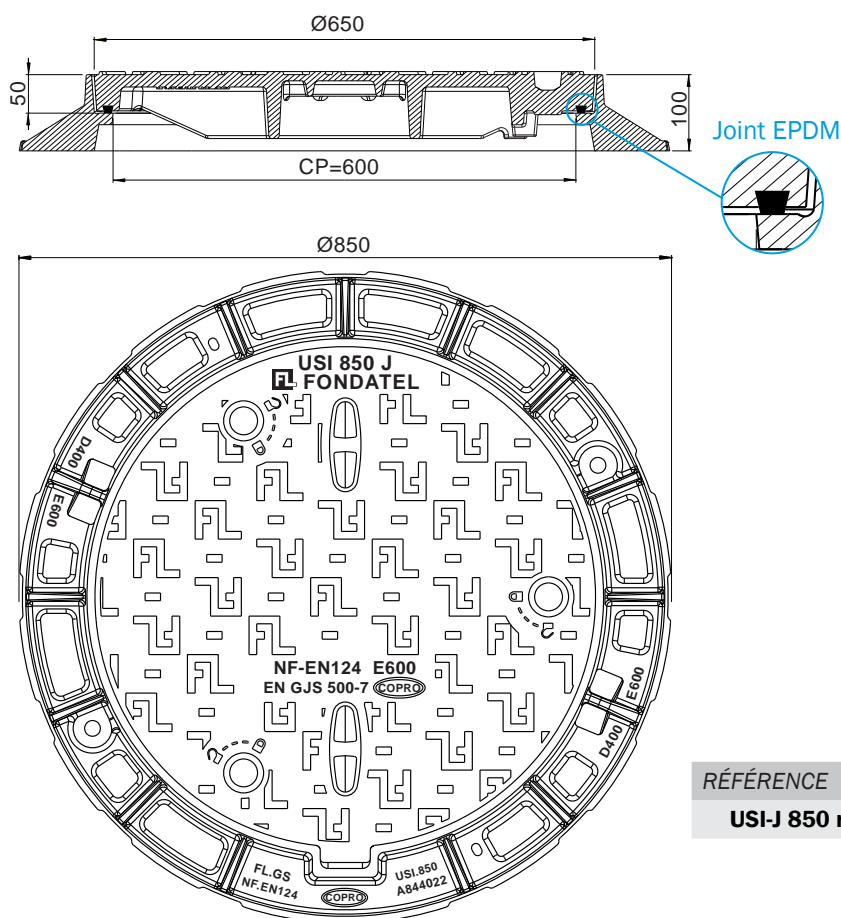
- Motifs **antidérapants**
- **Marquage "EUP"**= possibilité d'identification du réseau **"Eaux Usées"** ou **"Eaux Pluviales"** par meulage de la lettre "P" ou "U".
- **Ouverture libre** diamètre 600 mm
- 4 trous sur la base du cadre, disposés sur un Ø de 740mm pour l'ancrage par chevillage
- Fonte ductile GJS 500-7selon EN1563

## USI 850 J

### Regard de chaussée

Classe E600 - Trafic intense

Faces de contact usinées avec Joint



RÉFÉRENCE	KG	CLASSE	COLIS
USI-J 850 rond	100	E 600	9

- **Lieu d'installation: Groupe 5,**  
**Classe E600 → voir EN124**
- **Surfaces de contact CADRE-TAMPON**  
**usinées** avec joint EPDM en queue  
d'arronde assurant la stabilité et  
l'insonorisation
- Patte de manipulation par crochet
- Patte anti-rotation

- 2 anneaux de manutention sur le cadre
- Ouverture libre Ø 600 mm
- Design antidérapant
- 4 trous sur la base du cadre, disposés  
sur un Ø de 740mm pour l'ancrage par  
chevillage
- Fonte ductile GJS 500-7 selon EN1563
- **Option:** étanche par serrage du tampon  
en 3 points (USI 850 J étanche)



**nous vous proposons**  
**Mapegrout SV T Gravier**

Micro-béton thixotrope pour le scellement des tampons de voirie

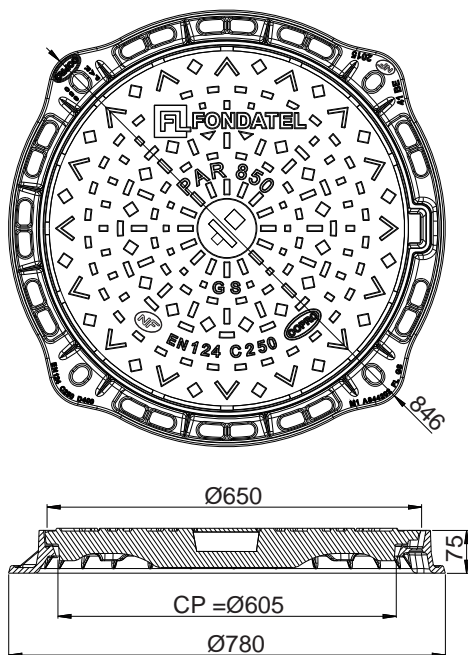
## PAR 850

### Regard de parking

EN 124 par 

Classe C250

Regard de parking avec joint



RÉFÉRENCE	NR. D'ARTICLE	KG	CLASSE	COLIS
PAR 850 R rond	844200	56	C 250	12

- **Lieu d'installation: Groupe 3, Classe C250 → voir EN124**
- **Joint polyéthylène CADRE-TAMPON** assurant la stabilité et l'insonorisation
- Patte anti-rotation
- Non ventilé
- Ouverture par pioche
- Ouverture libre Ø 600 mm

- 4 trous sur la base du cadre, disposés sur un Ø de 740mm pour l'ancrage par chevillage
- Fonte ductile GJS 500-7 selon EN1563
- **Certification produit: Marque NF-VOIRIE**  
Cette marque certifie la conformité au référentiel NF-110 grâce à un contrôle permanent exercé par AFNOR CERTIFICATION, 11, rue Francis de Pressensé F-93571 LA PLAINE SAINT DENIS CEDEX et accessible sur [www.marque-nf.com](http://www.marque-nf.com)

La validité de cette fiche technique peut être vérifiée sur le site de l'AFNOR (<http://cdn.afnor.org/download/produits/FR/NF110.pdf>)

Dimensions en mm

Poids et mesures, croquis indicatifs



**nous vous proposons**  
**Mapegrout SV T Gravier**

Micro-béton thixotrope pour le scellement des tampons de voirie

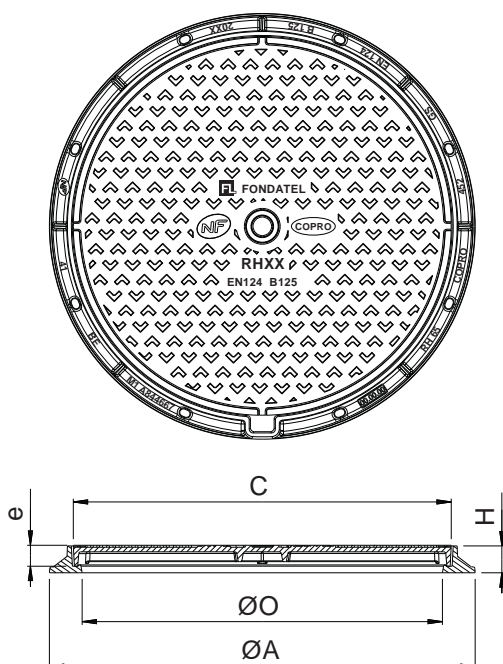
## RH

## Regard de trottoir

EN 124 par 

**Classe B125**

**Regard de visite de trottoir à cadre rond**



RÉFÉRENCE	NR. D'ARTICLE	DIMENSIONS					KG	CLASSE	COLIS
		Ø A	Ø O	H	e	C			
<b>RH 65 tampon réversible</b>	<b>844665</b>	650	550	42	30	580	29	<b>B 125</b>	20
<b>RH 80</b>	<b>844685</b>	800	610	34	27	640	36	<b>B 125</b>	15

• **Lieu d'installation: Groupe 2,**

**Classe B125 → voir EN124**

• Classe B125

• Fonte ductile GJS 500-7 selon EN1563

• **Certification produit: Marque NF-VOIRIE**

Cette marque certifie la conformité au référentiel NF-110 grâce à un contrôle permanent exercé par AFNOR CERTIFICATION, 11, rue Francis de Pressensé F-93571 LA PLAINE SAINT DENIS CEDEX et accessible sur [www.marque-nf.com](http://www.marque-nf.com)

La validité de cette fiche technique peut être vérifiée sur le site de l'AFNOR (<http://cdn.afnor.org/download/produits/FR/NF110.pdf>)

Dimensions en mm

Poids et mesures, croquis indicatifs

# VIBROMAT

Fabrication de produits en béton vibré

BP 5 - 62980 NOYELLES-LES-VERMELLES  
Tel : 03.21.26.27.00 - Fax : 03.21.02.69.78  
Email : [commercial@vibromat.fr](mailto:commercial@vibromat.fr)  
Web : <http://www.vibromat.com>

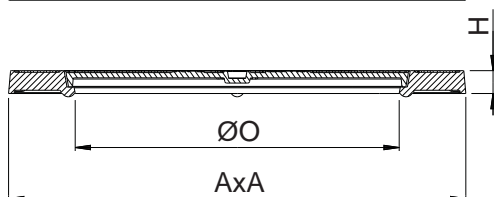
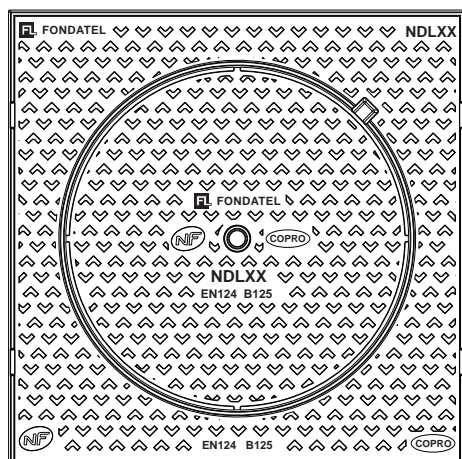
## NDL

### Regard de trottoir

EN 124 par 

Classe B125

Regard de visite de trottoir à cadre carré



RÉFÉRENCE	NR. D'ARTICLE	DIMENSIONS			KG	CLASSE	COLIS
		A X A	Ø O	H			
NDL 30	844630	300	175	18	6,9	B 125	24/48/96
NDL 40	844640	400	247	20	11	B 125	24/48/96
NDL 50	844650	500	350	30	16	B 125	20/40
NDL 60	844660	600	423	30	25,5	B 125	20/40
NDL 70	844670	700	496	35	42	B 125	15
NDL 80	844680	800	610	35	58	B 125	10

• Lieu d'installation: Groupe 2,

Classe B125 → voir EN124

• Classe B125

• Fonte ductile GJS 500-7 selon EN1563

• Certification produit: Marque NF-VOIRIE

Cette marque certifie la conformité au référentiel NF-110 grâce à un contrôle permanent exercé par AFNOR CERTIFICATION, 11, rue Francis de Pressensé F-93571 LA PLAINE SAINT DENIS CEDEX et accessible sur [www.marque-nf.com](http://www.marque-nf.com)

La validité de cette fiche technique peut être vérifiée sur le site de l'AFNOR (<http://cdn.afnor.org/download/produits/FR/NF110.pdf>)

Dimensions en mm

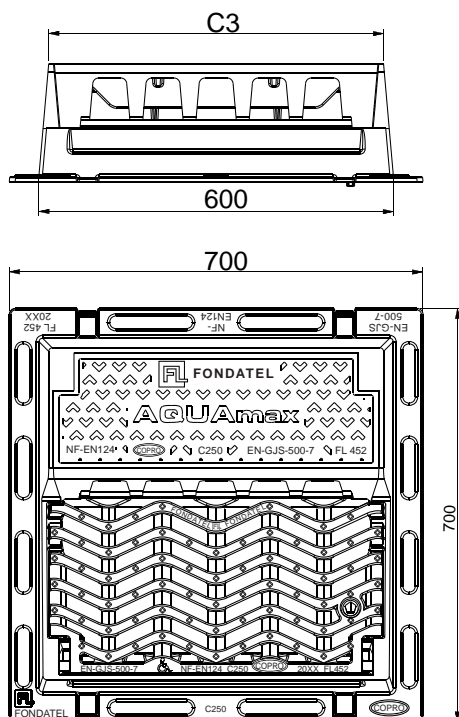
**VIBROMAT**

Fabrication de produits en béton vibré

Poids et mesures, croquis indicatifs

BP 5 - 62980 NOYELLES-LES-VERMELLES  
Tel : 03.21.26.27.00 - Fax : 03.21.02.69.78  
Email : [commercial@vibromat.fr](mailto:commercial@vibromat.fr)  
Web : <http://www.vibromat.com>

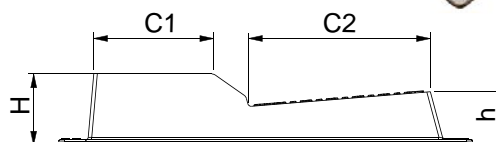
## AQUAmax Bouche d'égout



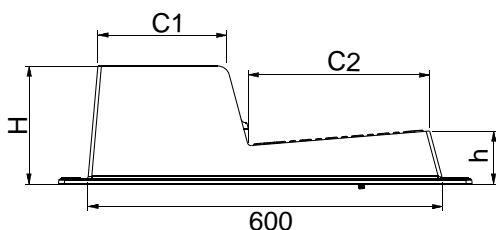
### Classe C250 Profil A et T



#### Profil A



#### Profil T



- Résistance grille >400kn
- Convient aux têtes de cheminées maçonnées ou préfabriquées de dimensions intérieures de 600 x 600 mm
- Fonte ductile GJS 500-7
- Espaces entre barreaux : **Conformité au décret** n° 2006-1657 et n° 2006-1658 du 21/12/2006 pour l'**accès des personnes à mobilité réduite**
- Grille et couvercle **articulés**
- **Blocage** du couvercle par la fermeture de la grille
- **Verrouillage** de la grille par 2 barreaux élastiques

- **Absorption optimisée** des eaux pluviales :
  - Étage supérieur à barreaux longitudinaux pour assurer une absorption idéale et l'évacuation des feuilles
  - Étage inférieur à barreaux perpendiculaires pour la résistance
- **Sécurité des cyclistes** assurée par l'ondulation des barreaux supérieurs
- Motifs antidérapants
- Surface d'appui du cadre rigide et élargi pour assurer la qualité et la durabilité du scellement.
- **OPTION** : Verrouillage supplémentaire de la grille par clef inviolable
- Modèle breveté

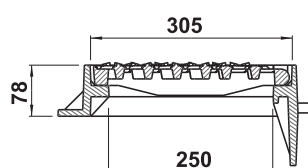
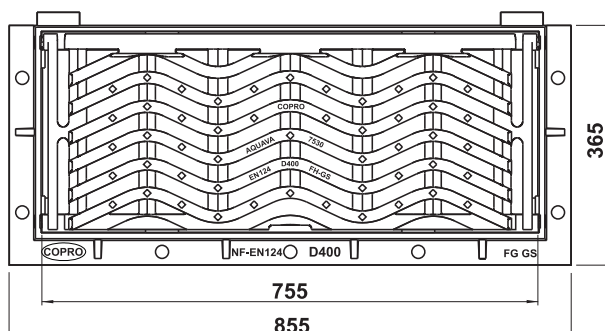


RÉFÉRENCE	DIMENSIONS					KG	SURFACE D'AVALEMENT	CLASSE	COLIS
	C1	C2	C3	H	h				
<b>AQUAmax - Profil A</b>	203	307	580	120	90	67	11.15 dm <sup>2</sup>	<b>C 250</b>	10
<b>AQUAmax - Profil T</b>	218	307	566	200	90	72	11.15 dm <sup>2</sup>	<b>C250</b>	8

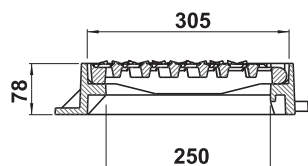
## AQUAVA Bouche d'égout

### Classe D400

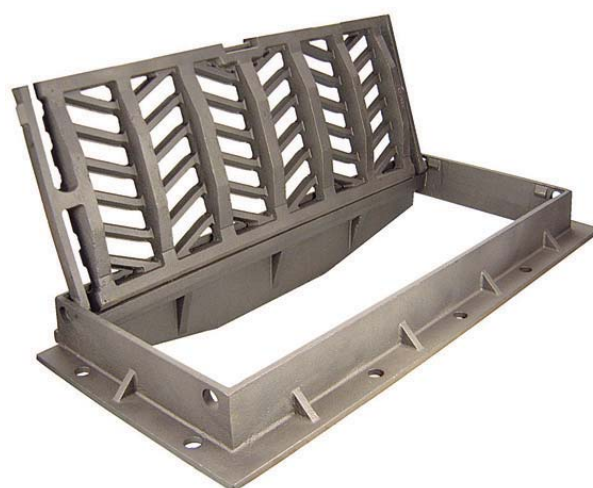
### Grille d'avaloir articulée à verrouillage automatique



AQUAVA



AQUAVA - SN



RÉFÉRENCE	KG	CLASSE	SURFACE D'AVALEMENT	COLIS
AQUAVA cadre nervuré	55	<b>D 400</b>	7.5 dm <sup>2</sup>	20
AQUAVA cadre sans nervure	53	<b>D 400</b>	7.5 dm <sup>2</sup>	20
AQUAVA semelle courte	53	<b>D 400</b>	7.5 dm <sup>2</sup>	20

- **Lieu d'installation: Groupe 4, Classe D400 → voir EN124**

- **Articulation** assurée par double barreau élastique
- **Verrouillage automatique** de la grille par double barreau élastique

- **Absorption optimisée**

à 2 étages des eaux pluviales:

- étage supérieur à barreaux longitudinaux pour une absorption idéale
- étage inférieur à barreaux perpendiculaires pour la résistance

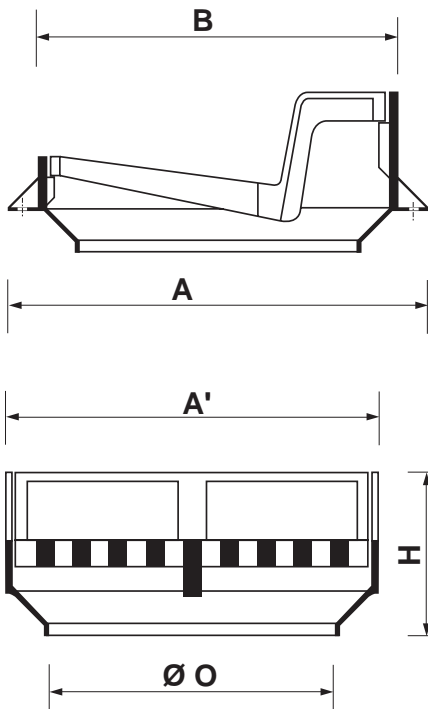
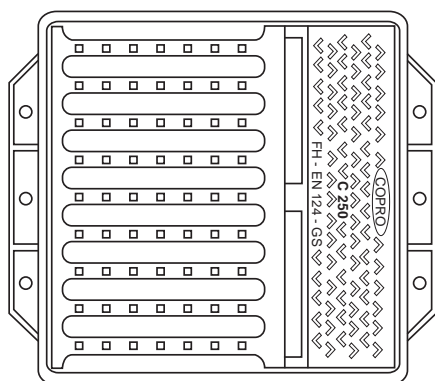
- **Sécurité des cyclistes** assurée par l'ondulation des barreaux supérieurs

- Manipulation simplifiée au moyen de la pioche ou de la barre à mine
- Motifs antidérapants
- Caractéristiques D400
  - hauteur de cadre de 75 mm pour un ancrage plus profond
- Emboîtement prévu pour les avaloirs simples (AA et AT) ou les plaques de recouvrement (PA et PT)
- Disponible également sans la nervure côté bordure (AQUAVA - SN)
- Espaces entre barreaux : **conformité au décret** n°2006-1657 et n°2006-1658 du 21/12/2006 pour l'**accès des personnes à mobilité réduite**

## GAA-GAT

### Bouche d'égout Grille avaloir

#### Classe C250

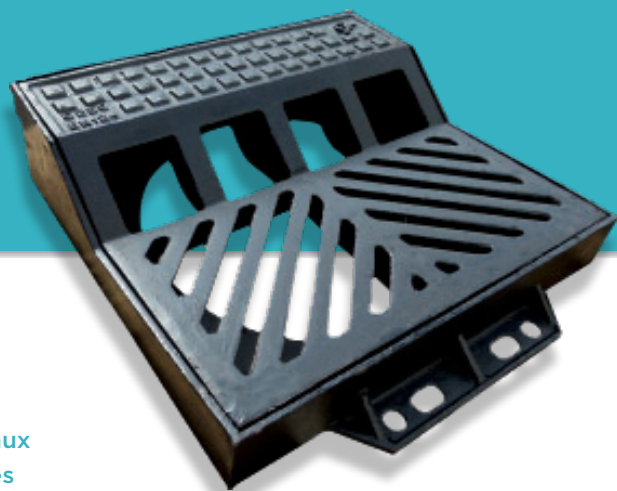


- **Lieu d'installation: Groupe 3, Classe C250 → voir EN124**
- **Classe C250**
- Surface d'avalement Type A: 7.70 dm<sup>2</sup>, soit 62% de l'ouverture libre
- Surface d'avalement Type T: 4.85 dm<sup>2</sup>, soit 39% de l'ouverture libre
- Fonte ductile GJS-500-7 selon EN1563

RÉFÉRENCE	DIMENSIONS					KG	CLASSE	COLIS
	A'	B	A	Ø O	H			
<b>GAA</b>	500	500	605	400	175	49	<b>C 250</b>	12
<b>GAT</b>	500	500	605	400	233	60	<b>C 250</b>	12

# GAAi

## Bouche d'égout Grille avaloir C250



### DESCRIPTION

Grille avaloir PMR à dessous plat pour un engouffrement optimal des eaux de pluie dans les bouches d'égout à associer aux bordures préfabriquées béton de profil A.

### AVANTAGES DU PRODUIT

- Grille d'avaloir spécifiquement adaptée aux cheminées maçonnées ou préfabriquées de dimensions intérieures de 400 X 400 mm.
- Compatible avec les profils normalisés des bordures de type A.
- Cadre carré avec semelle de répartition nervurée.
- Trous dans la semelle pour un chevillage éventuel.
- Cote de passage de Ø 405 mm.
- Manipulation aisée au moyen de tout outil traditionnel.
- Accessibilité aux personnes à mobilité réduite.

### MATIÈRE

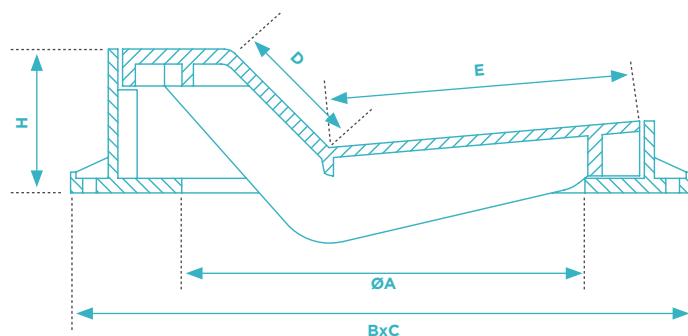
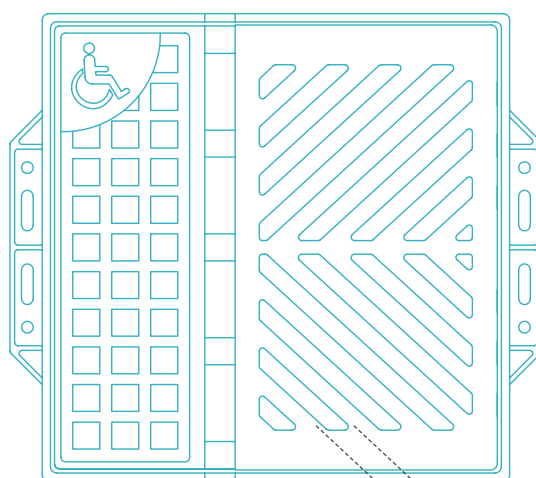
Fonte ductile GJS 500-7 selon EN1563.

### REVÊTEMENT

Peinture hydrosoluble noire non toxique et non polluante

### LIEU D'INSTALLATION

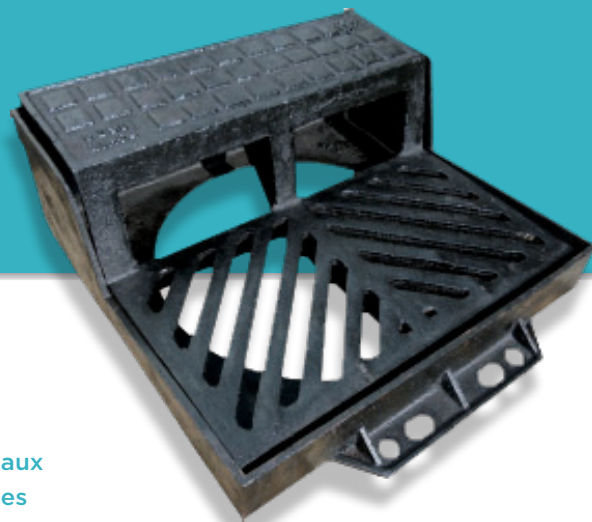
Particulièrement destiné aux dispositifs de couronnement installés dans la zone des caniveaux ou bordures longeant les voies de circulation et les trottoirs qui mesurée à partir de la bordure, s'étend au maximum à 0,5 m côté voie de circulation, et au maximum à 0,2 m côté zone piétonne.



RÉFÉRENCE	NR. D'ARTICLE	DIMENSIONS					POIDS	COLIS
<b>GAAi</b>	84433099	<b>A</b> Ø405 mm	<b>BxC</b> 605x545 mm	<b>D</b> 106 mm	<b>E</b> 282	<b>H</b> 130 mm	46 kg	8

# GATi

## Bouche d'égout Grille avaloir C250



### DESCRIPTION

Grille avaloir PMR à dessous plat pour un engouffrement optimal des eaux de pluie dans les bouches d'égout à associer aux bordures préfabriquées béton de profil T.

### AVANTAGES DU PRODUIT

- Grille d'avaloir spécifiquement adaptée aux cheminées maçonnées ou préfabriquées de dimensions intérieures de 400 X 400 mm.
- Compatible avec les profils normalisés des bordures de type T.
- Cadre carré avec semelle de répartition nervurée.
- Trous dans la semelle pour un chevillage éventuel.
- Cote de passage de Ø 405 mm.
- Manipulation aisée au moyen de tout outil traditionnel.
- Accessibilité aux personnes à mobilité réduite.

### MATIÈRE

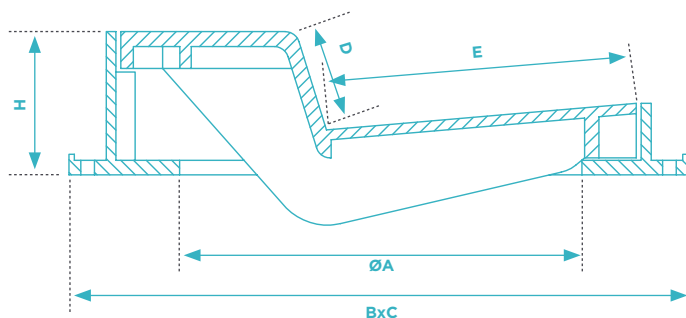
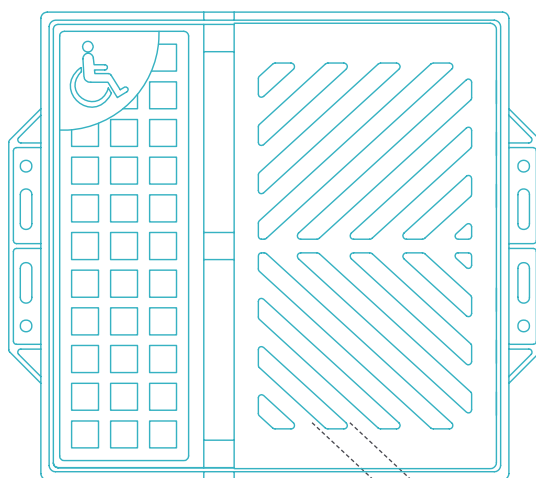
Fonte ductile GJS 500-7 selon EN1563.

### REVÊTEMENT

Peinture hydrosoluble noire non toxique et non polluante

### LIEU D'INSTALLATION

Particulièrement destiné aux dispositifs de couronnement installés dans la zone des caniveaux ou bordures longeant les voies de circulation et les trottoirs qui mesurée à partir de la bordure, s'étend au maximum à 0,5 m côté voie de circulation, et au maximum à 0,2 m côté zone piétonne.



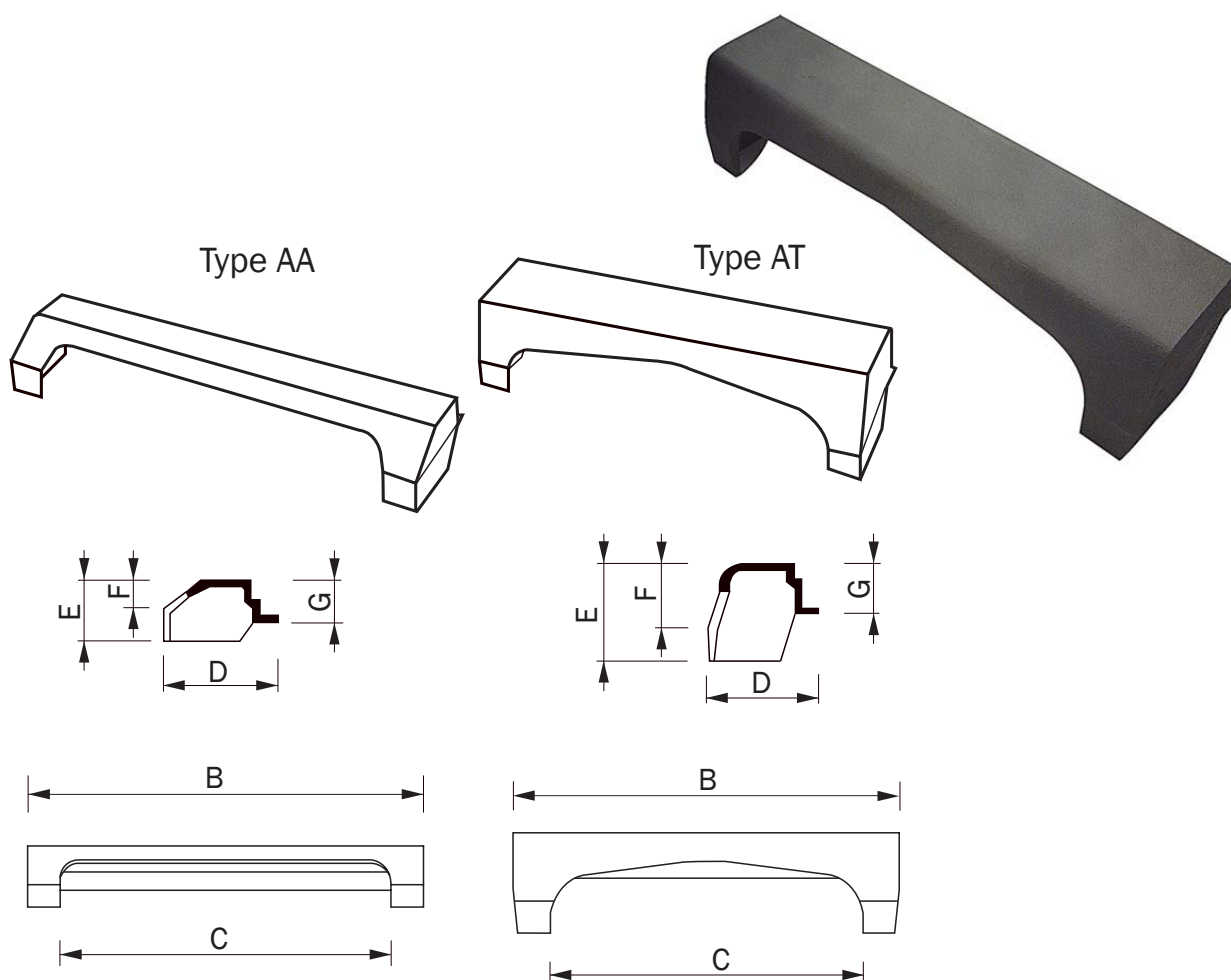
RÉFÉRENCE	NR. D'ARTICLE	DIMENSIONS					POIDS	COLIS
<b>GATi</b>	84433599	<b>A</b> Ø405 mm	<b>BxC</b> 605x545 mm	<b>D</b> 138 mm	<b>E</b> 286	<b>H</b> 187 mm	49 kg	8

## AA-AT

### Bouche d'égout - Avaloir

Classe C250

Avaloir Profil A et T



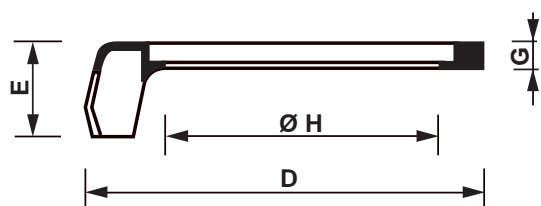
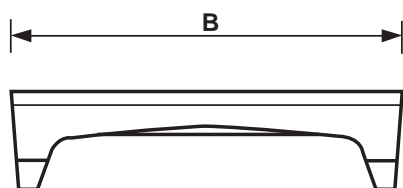
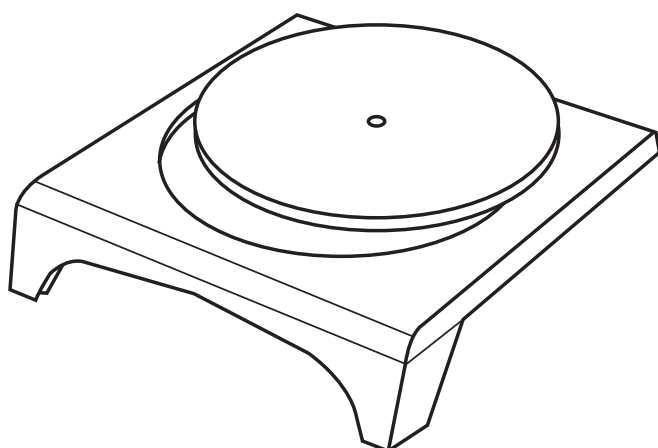
- **Lieu d'installation: Groupe 3,**  
**Classe C250 →voir EN124**
- Convient pour les grilles CGA, GRA et Aquava
- Fonte ductile GJS 500-7 selon EN1563

RÉFÉRENCE	DIMENSIONS						KG	CLASSE	COLIS
	B	C	D	E	F	G			
AA	800	690	225	120	60	80	17	C 250	20
AT	800	680	225	200	140	100	24	C 250	20

## PA-PT

### Plaque de recouvrement

Classe C250 côté rue et B125 côté trottoir



- Convient pour grilles CGA, GRA et Aquava
- Fonte ductile GJS 500-7 selon EN1563

RÉFÉRENCE	DIMENSIONS					KG	SURFACE D'AVALEMENT	COLIS
	B	D	E	G	ØH			
PA	800	830	120	40	610	69	5,1 dm <sup>2</sup>	10
PT	800	830	200	40	610	78	8,1 dm <sup>2</sup>	8

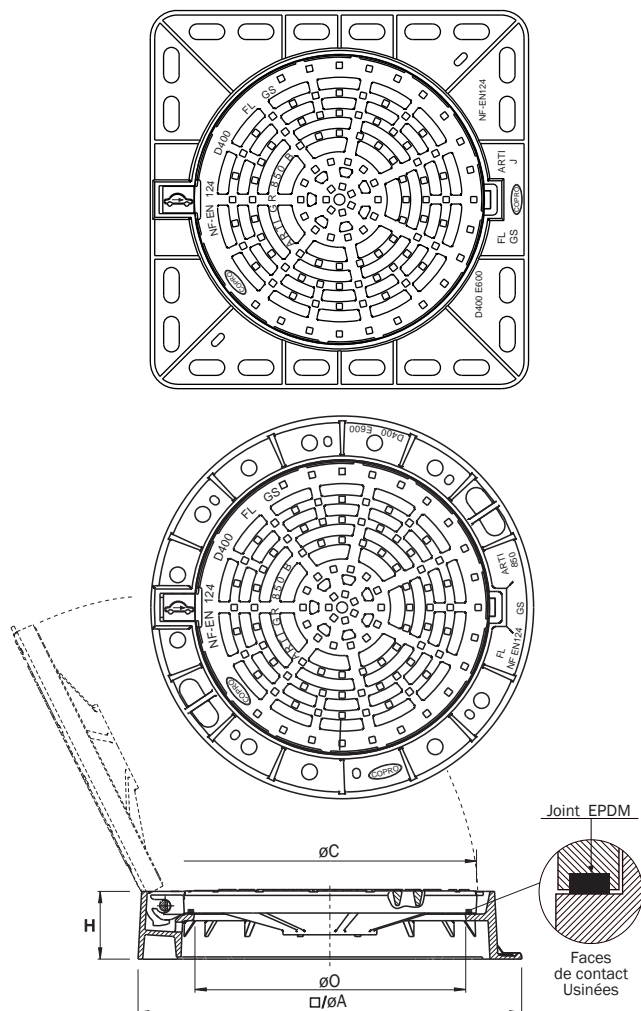


**nous vous proposons  
Mapegrout SV T Gravier**

Micro-béton thixotrope pour le scellement des tampons de voirie

## ARTI GR 850 Grille de chaussée

**Classe D400 - Trafic intense**  
**Grille articulée usinée avec joint**



**Trafic intense**



RÉFÉRENCE	DIMENSIONS			KG	CLASSE	SURFACE D'AVALEMENT	COLIS
	A X A	O X O	H				
<b>ARTI GR 850 R rond</b>	850	600	100	93	<b>D 400</b>	12 dm <sup>2</sup>	10
<b>ARTI GR 850 C carré</b>	850	600	100	101	<b>D 400</b>	12 dm <sup>2</sup>	10

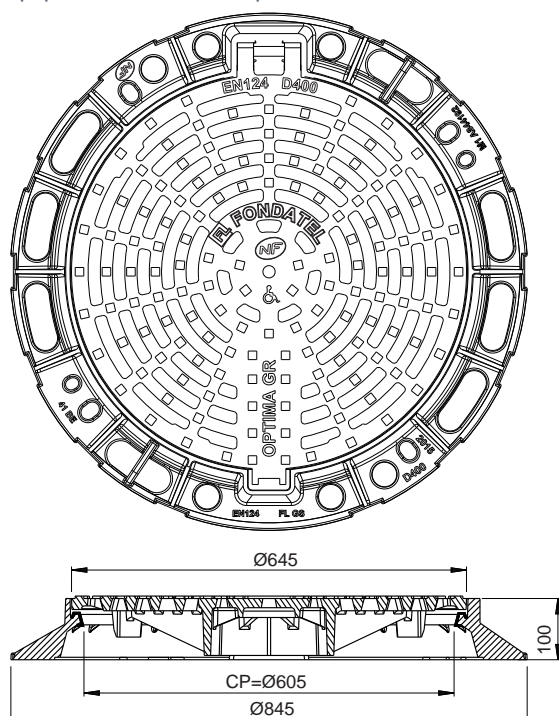
- **Lieu d'installation: Groupe 4, Classe D400 → voir EN124**
- **Surfaces de contact CADRE-GRILLE usinées avec joint EPDM**
- **Cadre rond ou carré**
- **Articulation** sur axe dans le cadre avec
  - angle d'ouverture >120°
  - position d'enlèvement à 90°

- 4 trous sur la base du cadre, disposés sur un  $\phi$  de 740mm pour l'ancrage par chevillage
- **Ouverture** par barre à mine ou pioche
- Prise pour décollement de la grille
- Evacuation des poussières au bas de la charnière, incluse dans le cadre
- Anneaux de manutention sur le cadre rond
- Ouverture libre  $\phi$  600 mm
- Fonte ductile GJS 500-7 selon EN1563



**nous vous proposons  
Mapegrout SV T Gravier**

Micro-béton thixotrope pour le scellement des tampons de voirie



## OPTIMA GR Grille de chaussée

EN 124 par 

**Classe D400 - Trafic moyen**

**Grille de chaussée articulée et verrouillée**



RÉFÉRENCE	NR. D'ARTICLE	KG	CLASSE	SURFACE D'AVALEMENT	COLIS
OPTIMA GR rond	844095	65	<b>D 400</b>	9.3 dm <sup>2</sup>	10

### D400 trafic moyen et aire de stationnement

#### Articulation Efficace

- Ouverture de la grille >130° pour l'accès facile et la sécurité des opérateurs.
- Evacuation aisée des alluvions sous l'articulation.

#### Verrouillage par double barreau élastique

- Rendement d'élasticité amélioré
- Verrouillage par simple pression ou par passage de véhicule.
- Déverrouillage par effet de levier au moyen de tout outil traditionnel.

#### Silence et stabilité

- Joint polyéthylène interchangeable.
- Grille munie de pattes de centrage dans le cadre.
- Serrage cadre grille obtenu grâce à l'action des 2 barreaux élastiques.

#### Anneaux de soulèvement

- 2 anneaux diamétralement opposés

#### Orifices pour ancrage par chevillage

- 4 trous sur la base du cadre, disposés sur Ø de 740 mm.

**Conformité au décret n°2006-1657 et n°2006-1658 du 21/12/2006 pour l'accès des personnes à mobilité réduite**

Fonte ductile GJS 500-7selon EN1563

#### Certification produit: Marque NF-VOIRIE

Cette marque certifie la conformité au référentiel NF-110 grâce à un contrôle permanent exercé par AFNOR CERTIFICATION, 11, rue Francis de Pressensé F-93571 LA PLAINE SAINT DENIS CEDEX et accessible sur [www.marque-nf.com](http://www.marque-nf.com)

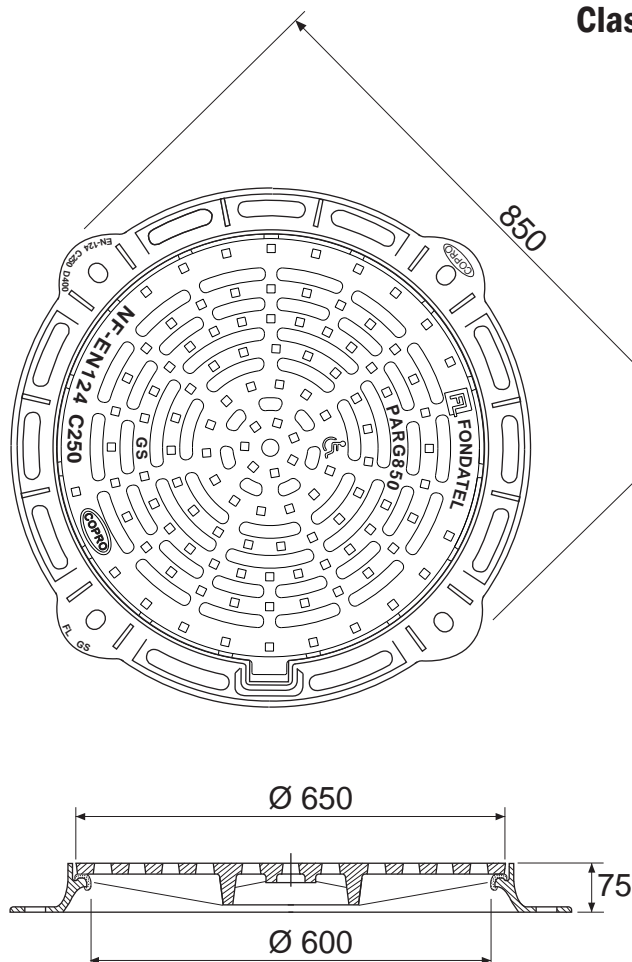


**nous vous proposons  
Mapegrout SV T Gravier**

Micro-béton thixotrope pour le scellement des tampons de voirie

## PARG 850 Grille de parking

**Classe C250**



RÉFÉRENCE	KG	CLASSE	SURFACE D'AVALEMENT	COLIS
<b>PARG R rond</b>	53	<b>C 250</b>	9,8 dm <sup>2</sup>	12

- **Lieu d'installation: Groupe 3, Classe C250 → voir EN124**
- **Joint polyéthylène CADRE-GRILLE** assurant la stabilité et l'insonorisation
- Patte anti-rotation
- Ouverture par pioche
- Ouverture libre Ø 600 mm

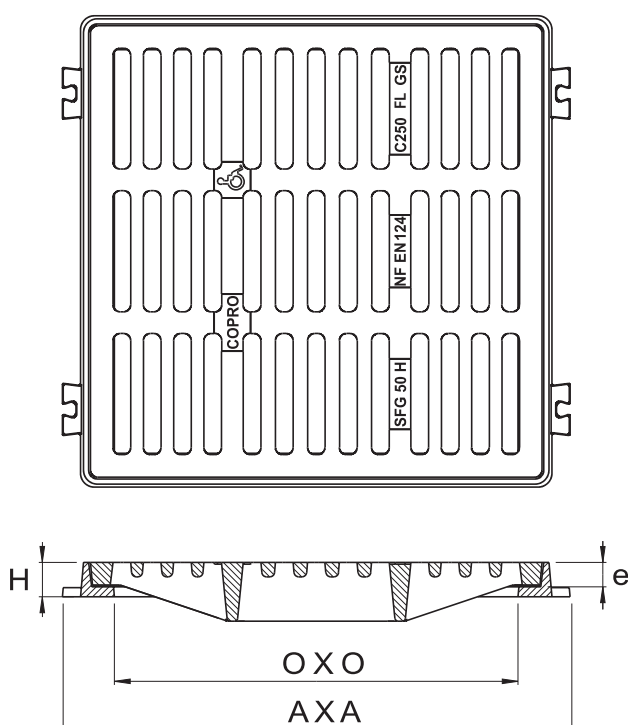
- 4 trous sur la base du cadre, disposés sur un Ø de 740mm pour l'ancrage par chevillage
- **Conformité au décret n° 2006-1657 et n° 2006-1658 du 21/12/2006 pour l'accès des personnes à mobilité réduite**
- Fonte ductile GJS 500-7 selon EN1563

## SFG

### Grille plate carrée

#### Classe C250

#### Grille plate carrée avec cadre



- **Lieu d'installation: Groupe 3, Classe C250 → voir EN124**
- Profondeur d'emboîtement: 27 mm
- Espaces maximum entre barreaux: 20 mm
- **Conformité au décret n° 2006-1657 et n° 2006-1658 du 21/12/2006 pour l'accès des personnes à mobilité réduite**
- Fonte ductile GJS 500-7 selon EN1563



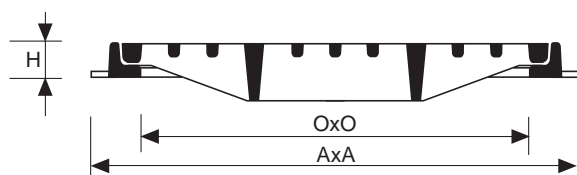
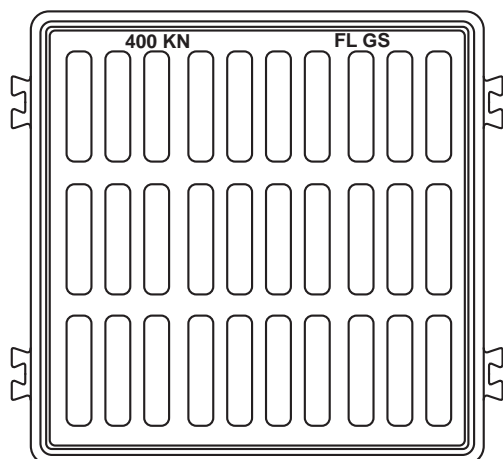
RÉFÉRENCE	DIMENSIONS		H	E	KG	CLASSE	SURFACE D'AVALEMENT	COLIS
	A X A	O X O						
<b>SFG 30</b>	325 x 365	250	39	27	13	<b>C 250</b>	2,6 dm <sup>2</sup>	30/60
<b>SFG 40</b>	420 x 463	350	39	27	21	<b>C 250</b>	5,9 dm <sup>2</sup>	20/40
<b>SFG 50</b>	525 x 570	450	39	27	35	<b>C 250</b>	9,4 dm <sup>2</sup>	10
<b>SFG 60</b>	625 x 665	550	39	27	52	<b>C 250</b>	13,8 dm <sup>2</sup>	10
<b>SFG 70</b>	725 x 770	640	43	27	78	<b>C 250</b>	18,9 dm <sup>2</sup>	10
<b>SFG 80</b>	810 x 855	740	45	27	95	<b>C 250</b>	24,1 dm <sup>2</sup>	10

## SFGD

### Grille plate carrée

Résistance 400KN

Grille plate carrée avec cadre



- Résistance > 400 KN
- Profondeur d'emboîtement: 27 mm
- Fonte ductile GJS 500-7 selon EN1563

RÉFÉRENCE	DIMENSIONS			KG	RESISTANCE	COLIS
	A X A	O X O	H			
<b>SFGD 40</b>	420 x 463	350	39	21,5	<b>400KN</b>	20/40
<b>SFGD 60</b>	625 x 667	550	39	56,0	<b>400KN</b>	10

Conformité au décret n°2006-1657 et n°2006-1658 du 21/12/2006 pour l'accès des personnes à mobilité réduite

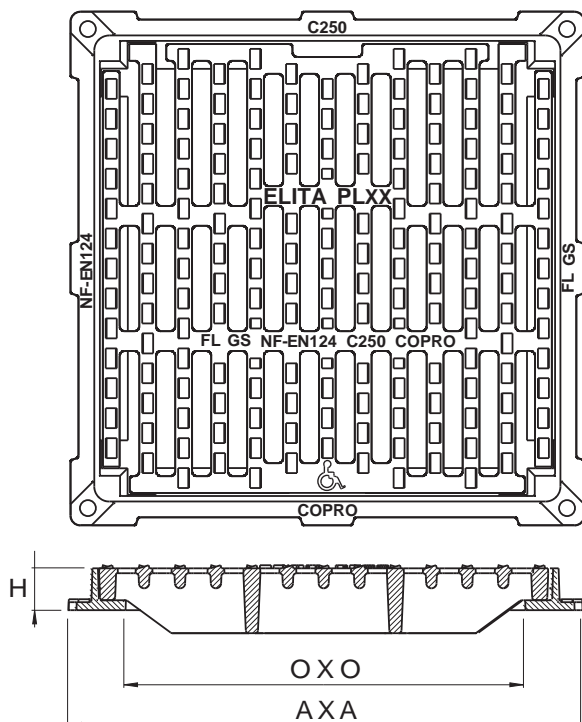
## ELITA PL

### Grille plate

#### Classe C250

#### Grille plate carrée avec cadre

#### Verrouillage par barreaux élastiques



RÉFÉRENCE	DIMENSIONS			KG	CLASSE	COLIS
	A X A	O X O	H			
<b>ELITA PL 40</b>	415	300	42	21,5	<b>C 250</b>	40
<b>ELITA PL 50</b>	515	400	42	32	<b>C 250</b>	10
<b>ELITA PL 60</b>	615	500	42	44	<b>C 250</b>	10

- **Lieu d'installation: Groupe 3, Classe C250 →voir EN124**
- Profondeur d'emboîtement: 32 mm
- Espaces maximum entre barreaux: 20 mm

- Verrouillage par barreaux élastiques
- **Conformité au décret n°2006-1657 et n°2006-1658 du 21/12/2006 pour l'accès des personnes à mobilité réduite**
- Fonte ductile GJS 500-7selon EN1563

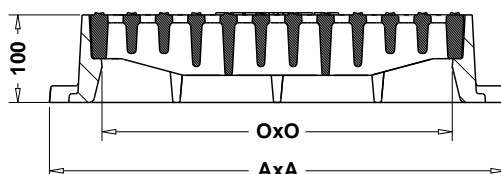
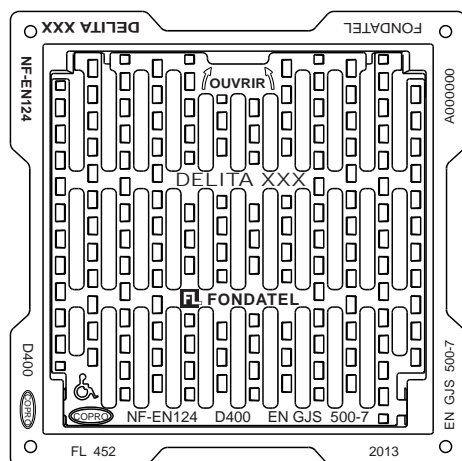
## DELITA PL

### Grille de chaussée plate

#### Classe D400

#### Grille plate articulée avec cadre

#### Verrouillage par barreaux élastiques



- **D400 trafic moyen et aire de stationnement**
- Avec **charnière**
- **Verrouillage** par barreaux élastiques
- Ouverture de la grille à 110°
- Espaces entre barreaux : **conformité au décret** n°2006-1657 et n°2006-1658 du 21/12/2006 pour l'**accès des personnes à mobilité réduite**
- Fonte ductile GJS 500-7 selon EN1563



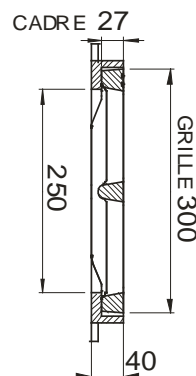
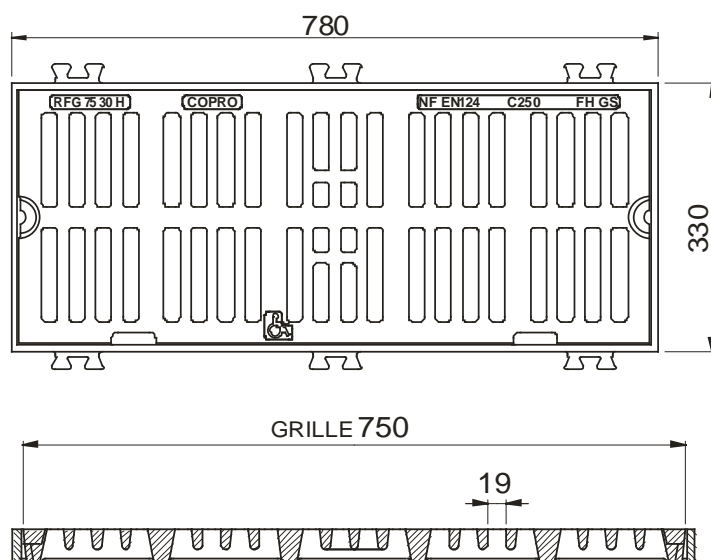
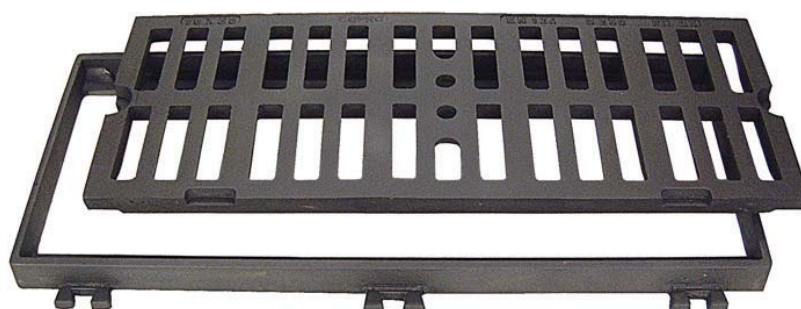
RÉFÉRENCE	DIMENSIONS		KG	CLASSE	SURFACE D'AVALEMENT	COLIS
	AxA	Oxo				
<b>Delita PL 400</b>	420x420	300x300	31	<b>D 400</b>	3,5 dm²	10
<b>Delita PL 500</b>	520x520	400x400	48	<b>D 400</b>	6,1 dm²	10
<b>Delita PL 600</b>	620x620	500x500	65	<b>D 400</b>	12,1 dm²	10
<b>Delita PL 700</b>	720x720	600x600	92	<b>D 400</b>	14,5 dm²	5
<b>Delita PL 800</b>	820x820	700x700	110	<b>D 400</b>	21,1 dm²	5

## CGC 7530

### Grille plate rectangulaire

#### Classe C250

#### Grille plate rectangulaire avec cadre



- **Lieu d'installation: Groupe 3, Classe C250 → voir EN124**
- Profondeur d'emboîtement: 27 mm
- Fonte ductile GJS 500-7 selon EN1563
- Espaces maximum entre barreaux: 20 mm
- **Conformité au décret n° 2006-1657 et n° 2006-1658 du 21/12/2006 pour l'accès des personnes à mobilité réduite**



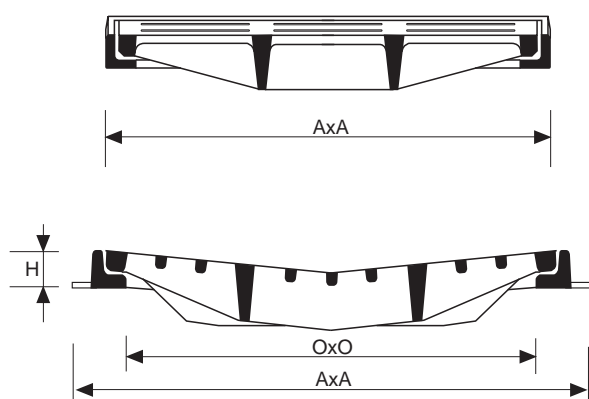
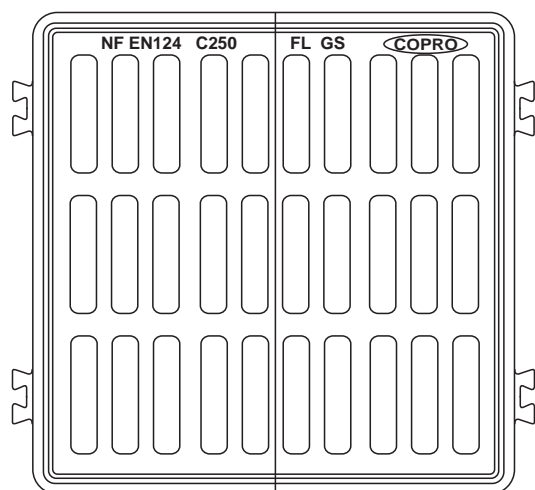
RÉFÉRENCE	KG	CLASSE	COLIS
CGC 7530	33,5	C 250	20

## SCG

### Grille concave carrée

#### Classe C250

#### Grille concave carrée avec cadre



- Lieu d'installation: Groupe 3, Classe C250 → voir EN124

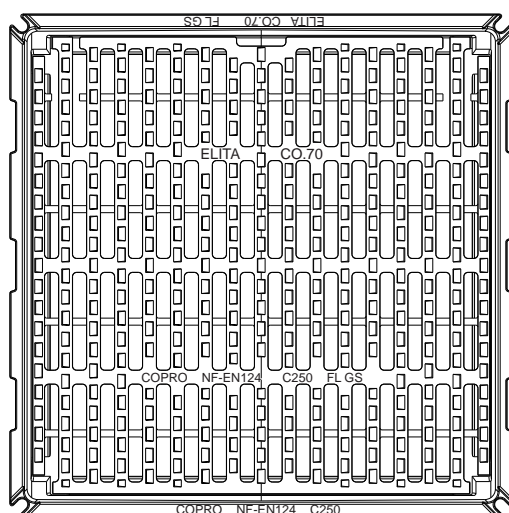
- Profondeur d'emboîtement: 27 mm
- Fonte ductile GJS 500-7 selon EN1563



RÉFÉRENCE		DIMENSIONS			KG	CLASSE	SURFACE D'AVALEMENT	COLIS
		A X A	O X O	H				
SCG 30		320 x 365	245	37	13	C 250	3,5 dm <sup>2</sup>	10/60
SCG 40		425 x 465	355	40	20	C 250	6,4 dm <sup>2</sup>	10/40
SCG 50		530 x 570	455	40	34	C 250	10,0 dm <sup>2</sup>	10
SCG 60		630 x 670	550	40	53	C 250	14,5 dm <sup>2</sup>	10
SCG 70		remplacé par ELITA C070 concave						
SCG 80		remplacé par ELITA C080 concave						

Conformité au décret n°2006-1657 et n°2006-1658 du 21/12/2006 pour l'accès des personnes à mobilité réduite

## ELITA CO Grille concave



**Classe C250**  
**Grille concave carrée avec cadre**  
**Verrouillage par barreaux élastiques**



RÉFÉRENCE	DIMENSIONS			KG	CLASSE	COLIS
	A X A	O X O	H			
<b>ELITA CO 70</b>	715	600	77	66	<b>C 250</b>	5/10
<b>ELITA CO 70</b>	disponible prochainement					

- **Lieu d'installation: Groupe 3, Classe C250 → voir EN124**
- Profondeur d'emboîtement: 34 mm
- Espaces maximum entre barreaux: 20 mm

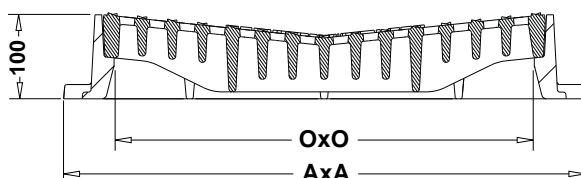
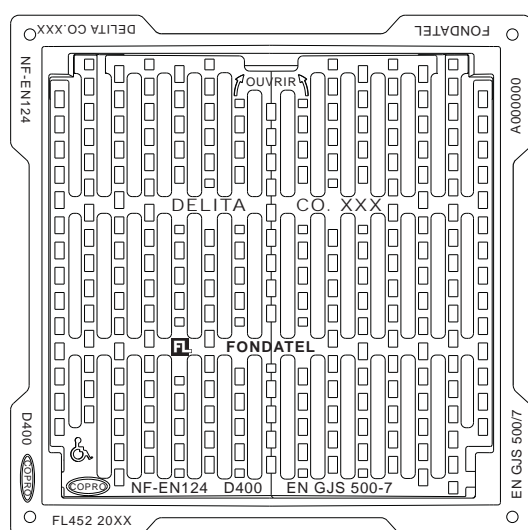
- Verrouillage par barreaux élastiques
- **Conformité au décret n° 2006-1657 et n° 2006-1658 du 21/12/2006 pour l'accès des personnes à mobilité réduite**
- Fonte ductile GJS 500-7 selon EN1563

## DELITA CO

### Grille de chaussée concave

#### Classe D400

#### Grille concave articulée avec cadre Verrouillage par barreaux élastiques



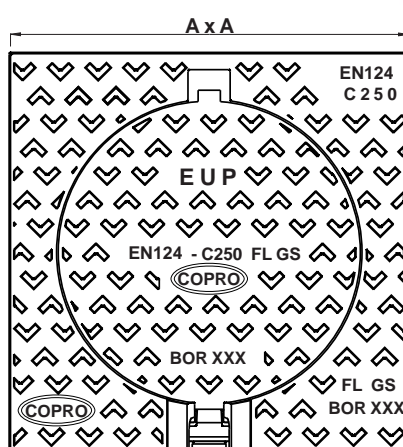
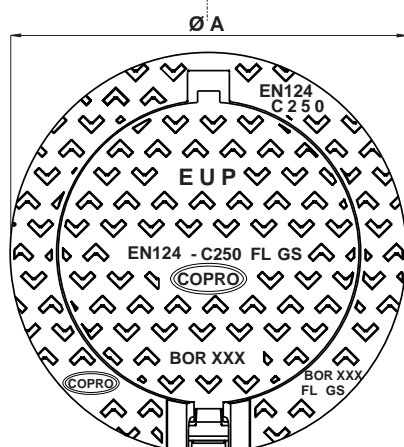
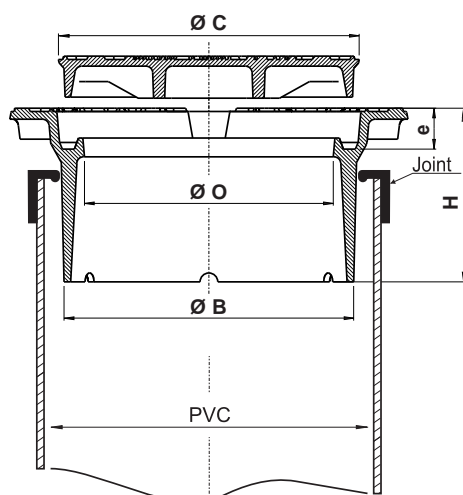
- **D400 trafic moyen et aire de stationnement**
- Avec **charnière**
- **Verrouillage** par barreaux élastiques
- Ouverture de la grille à 110°
- Espaces entre barreaux : **conformité au décret** n° 2006-1657 et n° 2006-1658 du 21/12/2006 pour l'**accès des personnes à mobilité réduite**
- Fonte ductile GJS 500-7 selon EN1563



RÉFÉRENCE	DIMENSIONS		KG	CLASSE	SURFACE D'AVALEMENT	COLIS
	AxA	OxO				
<b>Delita CO 400</b>	420x420	300x300	31	<b>D 400</b>	3,71 dm <sup>2</sup>	10
<b>Delita CO 500</b>	520x520	400x400	47	<b>D 400</b>	6,38 dm <sup>2</sup>	10
<b>Delita CO 600</b>	620x620	500x500	57	<b>D 400</b>	10,40 dm <sup>2</sup>	10
<b>Delita CO 700</b>	720x720	600x600	88	<b>D 400</b>	14,96 dm <sup>2</sup>	5
<b>Delita CO 800</b>	820x820	700x700	105	<b>D 400</b>	21,08 dm <sup>2</sup>	5

## BOR

### Regard de branchement



#### Classe C250

#### Regard hydraulique pour tabourets de branchement

#### Joint EPDM - Articulé



RÉFÉRENCE	DIMENSIONS							KG	CLASSE	COLIS
	Ø A A x A	Ø B	Ø C	Ø O	H	E				
<b>BOR A250 pour tuyau Ø 250</b>	318	208	231	180	157	37	15		<b>C 250</b>	24/45
<b>BOR A300R rond</b>	360	262	272	225	157	37	18		<b>C 250</b>	24/45
<b>BOR A300C carré pour tuyau Ø 300</b>	360	262	272	225	157	37	19		<b>C 250</b>	24/45
<b>BOR A400 pour tuyau Ø 400</b>	450	335	354	301	157	37	28		<b>C 250</b>	20

#### • Lieu d'installation: Groupe 3,

#### Classe C250 → voir EN124

#### • Fourni avec joint élastomère:

permet le réglage en hauteur du cadre et assure l'étanchéité par rapport au scellement.

#### • Gorge hydraulique

#### • Tampon et cadre articulés

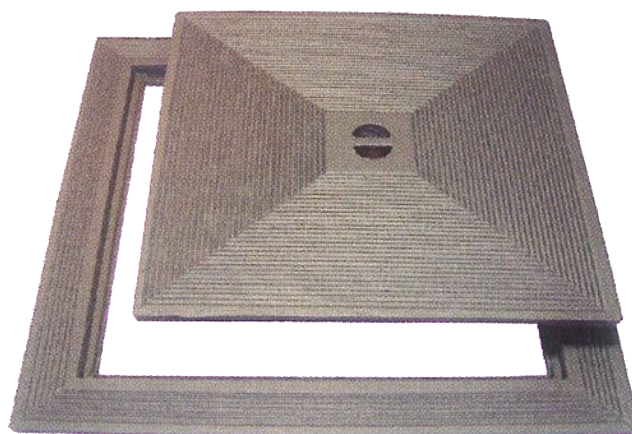
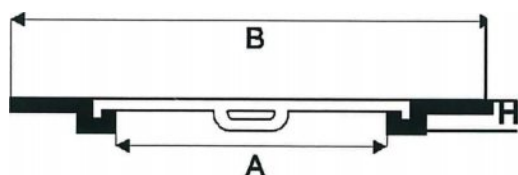
#### • Marquage EUP ou EU ou EP ou RWA ou DWA pour identification du réseau

#### • Fonte ductile GJS 500-7selon EN1563

## COUVERCLE

### Couvercle carré extra léger

Simple fond - Couvercle et cadre en fonte grise  
Classe A15



- Selon les classes de charge NF-EN-124
- Classe A15
- Fonte grise



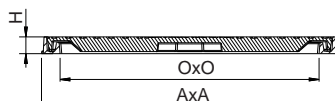
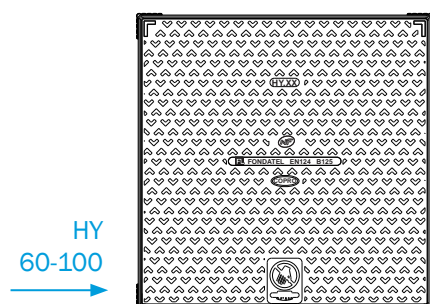
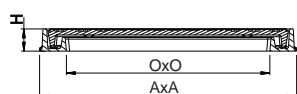
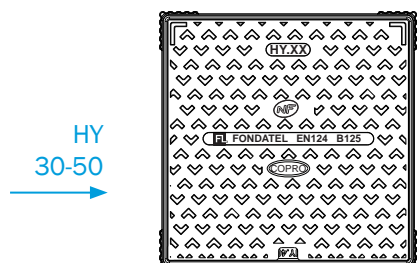
RÉFÉRENCE	DIMENSIONS			KG	CLASSE
	A X A	B X B	H		
<b>R7003030</b>	170	300	20	5.0	A 15
<b>R7003535</b>	220	350	20	6.5	A 15
<b>R7004040</b>	270	400	20	7.9	A 15
<b>R7005050</b>	370	500	20	13.0	A 15
<b>R7006060</b>	470	600	20	19.0	A 15

## HY

## Regard hydraulique

EN 124 par 

Classe B125



HY 30-50



HY 60-100



- **Lieu d'installation: Groupe 2, Classe B125 → voir EN124**
- Classe B125
- **système anti-ballotement**
- Existe également en classe C250 → HYC et en classe D400 → HYL
- Fonte ductile GJS 500-7 selon EN1563
- **Certification produit:**  
**Marque NF-VOIRIE**  
Cette marque certifie la conformité au référentiel NF-110 grâce à un contrôle permanent exercé par AFNOR CERTIFICATION, 11, rue Francis de Pressensé F-93571 LA PLAINE SAINT DENIS CEDEX et accessible sur [www.marque-nf.com](http://www.marque-nf.com)

RÉFÉRENCE	NR. D'ARTICLE	DIMENSIONS			KG	CLASSE	COLIS
		A x A	O x O	H			
HY 30	845130	306	204 x 223	35	9	<b>B 125</b>	24/48/96
HY 35	845135	356	252 x 271	35	11	<b>B 125</b>	24/48/96
HY 40	845140	406	302 x 321	35	13,5	<b>B 125</b>	24/48/96
HY 40 verrouillage	84514055	406	302x321	35	14	<b>B 125</b>	1/24
HY 45	845145	456	352 x 371	35	17	<b>B 125</b>	28/56
HY 50	845150	506	405 x 429	35	20	<b>B 125</b>	20/40
HY 60	845160	606	484 x 517	40	36	<b>B 125</b>	10/15/30
HY 70	845170	711	586 x 622	41	48	<b>B 125</b>	5/10
HY 80	845180	807	675 x 712	45	66	<b>B 125</b>	5/10
HY 90	845190	907	772 x 812	45	92	<b>B 125</b>	5/10
HY 100	8451100	1007	872 x 912	45	125,5	<b>B 125</b>	1/5

La validité de cette fiche technique peut être vérifiée sur le site de l'AFNOR (<http://cdn.afnor.org/download/produits/FR/NF110.pdf>)

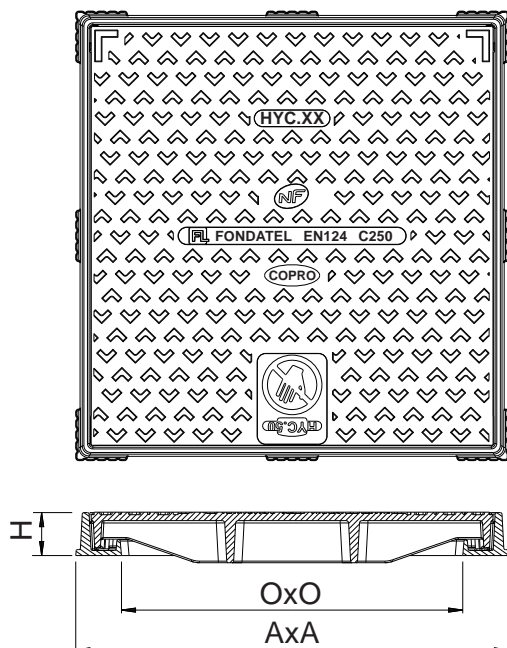
## HYC

### Regard hydraulique

EN 124 par 

Classe C250

Regard de visite hydraulique à cadre carré



RÉFÉRENCE	NR. D'ARTICLE	DIMENSIONS			KG	CLASSE	COLIS
		A X A	O X O	H			
HYC 40 carré	845240	414 x 434	296 x 305	51	23	C 250	20/40
HYC 50 carré	845250	514 x 534	396 x 405	51	33	C 250	20
HYC 60 carré	845260	612 x 632	496 x 505	51	44	C 250	10
HYC 70 carré	845270	712 x 732	596 x 605	51	60	C 250	5/10
HYC 80 carré	845280	812 x 832	696 x 705	51	72	C 250	5/10

- **Lieu d'installation: Groupe 3,**  
**Classe C250 → voir EN124**

- Pour zones de parking peu circulées
- Gorge hydraulique
- Fonte ductile GJS 500-7 selon EN1563

- **Certification produit: Marque NF-VOIRIE**

Cette marque certifie la conformité au référentiel NF-110 grâce à un contrôle permanent exercé par AFNOR CERTIFICATION, 11, rue Francis de Pressensé F-93571 LA PLAINE SAINT DENIS CEDEX et accessible sur [www.marque-nf.com](http://www.marque-nf.com)

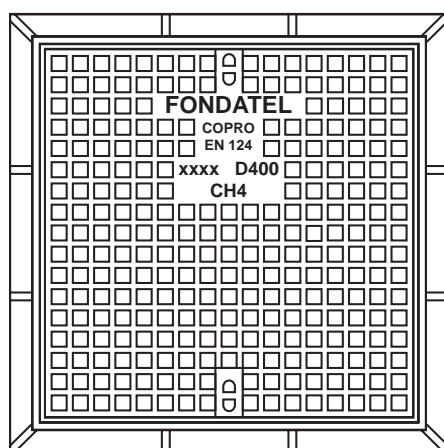
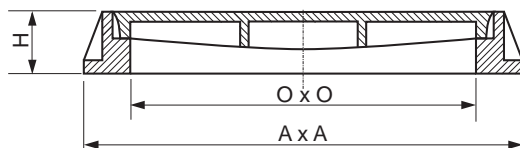
La validité de cette fiche technique peut être vérifiée sur le site de l'AFNOR (<http://cdn.afnor.org/download/produits/FR/NF110.pdf>)

## CH4

### Regard de visite

#### Classe D400 Trafic faible

#### Regard de visite à cadre et trou carré



- **D400 trafic moyen et aire de stationnement**
- Option: fourniture clés de levage
- Option: boulonnage du tampon dans le cadre à l'aide de vis inox
- Fonte ductile GJS 500-7selon EN1563



RÉFÉRENCE	A x A	O x O	H	KG	CLASSE	COLIS
<b>CH4/83.70</b>	830	700	75	143	<b>D 400</b>	10
<b>CH4/93.80</b>	930	800	100	206	<b>D 400</b>	7
<b>CH4/104.90</b>	1040	900	100	243	<b>D 400</b>	5
<b>CH4/114.100</b>	1140	1000	100	322	<b>D 400</b>	4
<b>CH4/135.120</b>	1350	1200	100	528	<b>D 400</b>	3

## TRAPPES POUR RESEAU SEC classe B125



B 125

NF-EN124



Marquage possible:

- Telecom
- sans marquage
- à la demande

Dispositif de fermeture B125 NF-EN124

Tampons fonte rectangulaires

Cadre en acier revêtu zinc par galvanisation à chaud

Type de chambre	Nbre de tampon	Disposition	Ouverture libre (mm)	Encombrement (mm)	Hauteur (mm)	Masse (kg)	Colisage
L0T	1		428 x 253	548 x 368	60	22	20
L1T	1		527 x 389	647 x 509	60	42,3	5
L2T	2		1161 x 389	1281 x 509	60	79,2	5
L3T	3		1381 x 527	1501 x 647	60	115,1	5

## TRAPPES POUR RESEAU SEC classe C250



C 250

NF-EN124



Dispositif de fermeture C250 NF-EN124

Tampons fonte rectangulaires

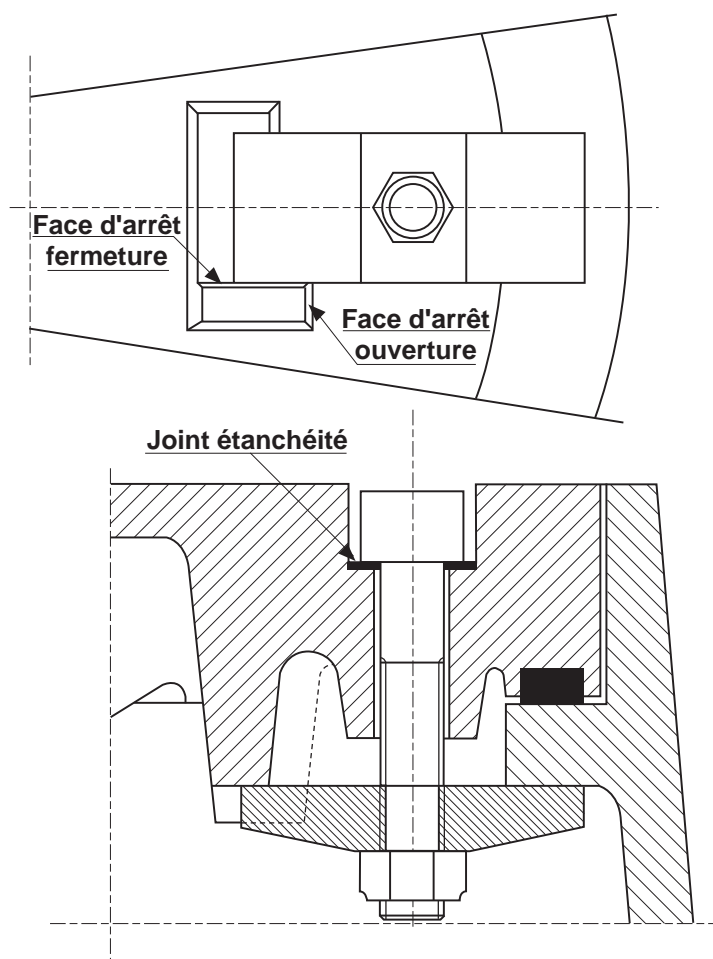
Cadre en acier revêtu zinc par galvanisation à chaud

Marquage possible:

- Telecom
- sans marquage
- à la demande

Type de chambre	Nbre de tampons	Disposition	Ouverture libre (mm)	Encombrement (mm)	Hauteur (mm)	Masse (kg)	Collisage
L1T	1		527 x 389	647 x 509	60	43,3	5
L2T	2		1161 x 389	1281 x 509	60	79,7	5
L3T	3		1381 x 527	1501 x 647	60	115,1	5

## SYSTÈME DE BLOCAGE pour tampon de chaussée série ARTI et USI J



- Le système est utilisé soit pour maintenir serrés des tampons dans leurs cadres, soit pour assurer l'étanchéité ( exemple : USI 850J étanche ).  
Le nombre de points de serrage varie suivant le type d'application ( voir fiches techniques ).
- Le blocage du tampon est réalisé par la rotation, dans le sens des aiguilles d'une montre, d'une patte en fonte GS, actionnée par une vis en acier de type PTR.  
Par ce mouvement la patte se bloque sous le cadre dans une position perpendiculaire maintenue par une face d'arrêt prévue à cet effet sous le tampon.
- Le déblocage du tampon est réalisé par rotation inverse.  
La patte se bloque à ce moment en position ouverte.
- L'étanchéité du système de blocage est assurée par l'interposition d'un joint entre la vis et le tampon.  
On élimine de ce fait l'oxydation due à l'écoulement de l'eau le long de la vis.
- Dans le cas de l'USI 850J étanche, afin de permettre une manipulation aisée du tampon, 2 points de préhension sont réalisés au lieu de 1.